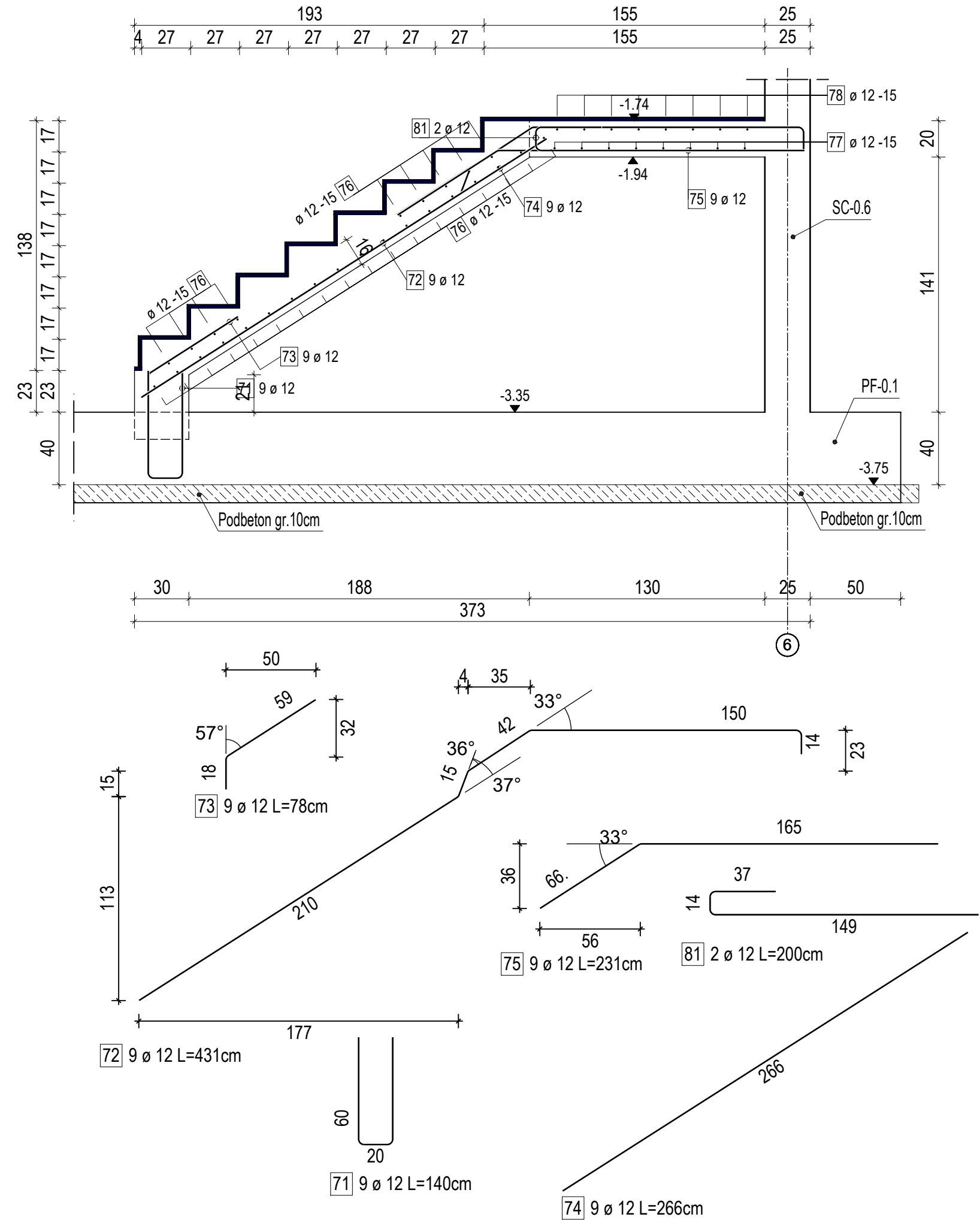
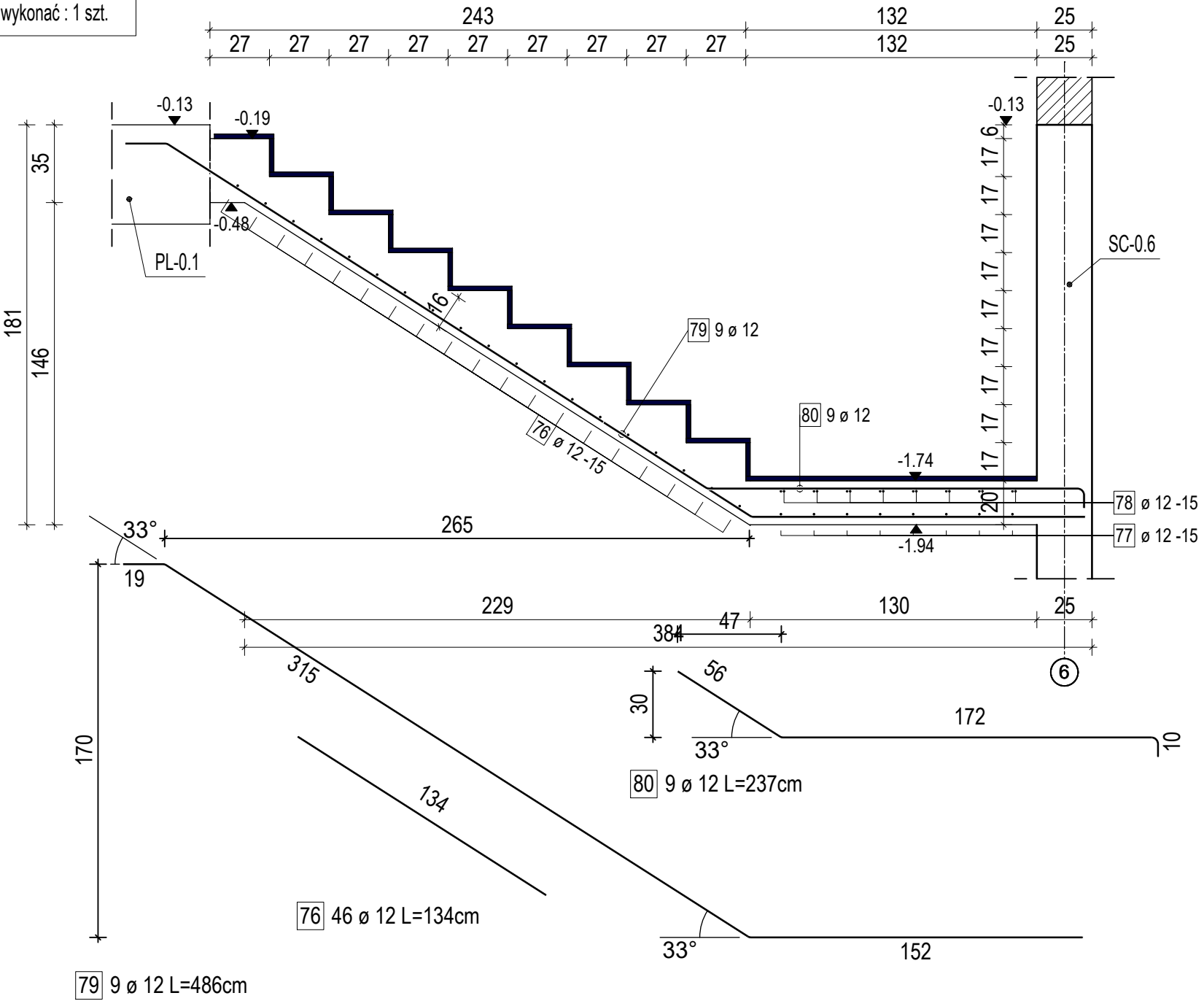


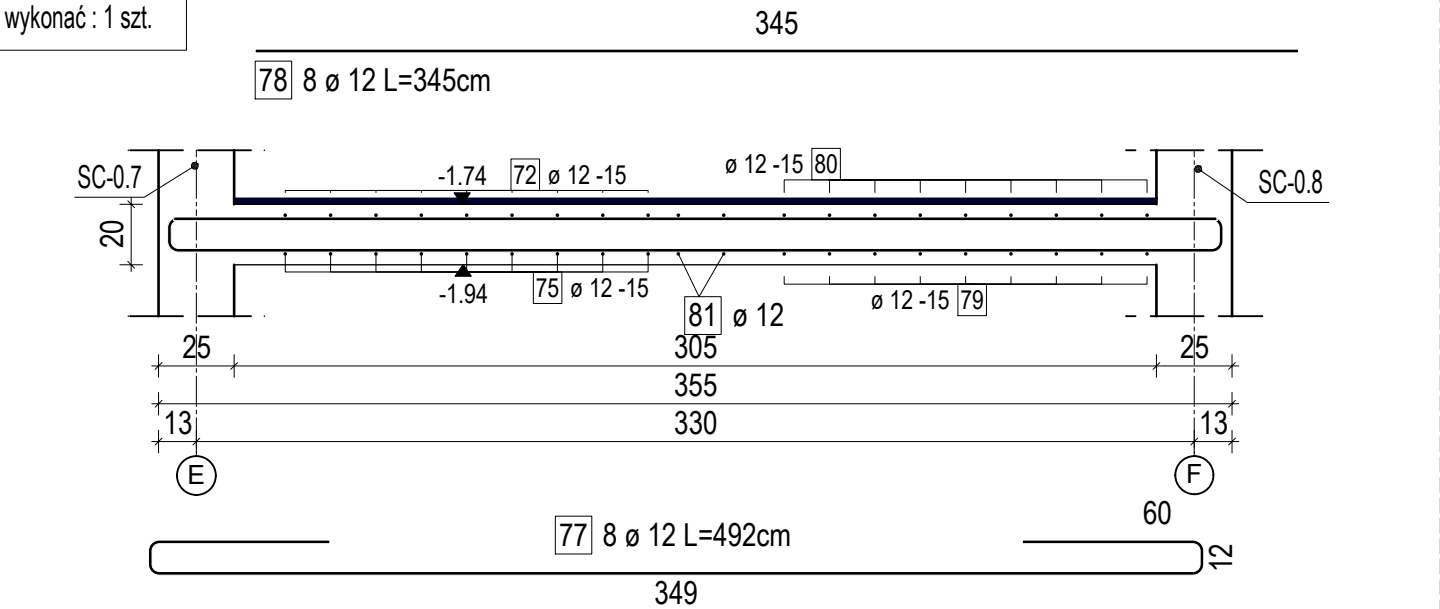
Sch-0.1
wykonać : 1 szt.



Sch-0.2
wykonać : 1 szt.



Sch-0.3
wykonać : 1 szt.



ZESTAWIENIE STALI ZBROJENIOWEJ

NUMER PRĘTA	Ø PRĘTA	DŁUGOŚĆ [cm]	LICZBA SZTUK W 1 POZ.	DŁUGOŚĆ ŁĄCZNA [m]				
				#6	#8	#10	#12	#16
71	12	140	9				12.6	
72	12	431	9				38.79	
73	12	78	9				7.02	
74	12	266	9				23.94	
75	12	231	9				20.79	
76	12	134	46				61.64	
77	12	492	8				39.36	
78	12	345	8				27.6	
79	12	486	9				43.74	
80	12	237	9				21.33	
81	12	200	2				4	
ŁĄCZNA DŁUGOŚĆ PRĘTÓW WG ŚREDNIC [m]				0.00	0.00	0.00	300.81	0.00
MASA JEDNOSTKOWA [kg/m]				0.222	0.395	0.617	0.888	1.580
MASA DLA POSZCZEGÓLNYCH ŚREDNIC [kg]				0.00	0.00	0.00	267.12	0.00
MASA RAZEM [kg]				267.12				

Uwaga: Wszystkie pręty są wymiarowane w osiach.

JEDNOSTKA PROJEKTOWA	JOTBE inż. Jacek Błaszczuk 63-220 Kotlin ul. Krasickiego 7							
INWESTOR	ZAKŁAD GOSPODARKI LOKALOWEJ SP. Z O.O. ŻEROMSKIEGO 5, 21-500 BIAŁA PODLASKA							
OBIEKT	BUDYNEK MIESZKALNY WIELORODZINNY							
ADRES BUDOWY	21-500 BIAŁA PODLASKA UL. ŁOMASKA DZ.NR 1031							
TYTUŁ RYSUNKU	SCHODY PIWNICY							
BRANŻA PROJEKTU	KONSTRUKCJA	DATA WYKONANIA	11.2022	SKALA RYSUNKU	1:25	NR RYSUNKU	34	
AUTOR PROJEKTU								
KONSTRUKCJA			SPRAWDZAJĄCY			ASYSTENT PROJEKTANTA		
mgr inż. Dariusz Michalak upr. projektant i kierownik budowy w specjal. konstrukcyjno-budowlanej bez ograniczeń upr. nr WKP/0249/PWOK/12			inż. bud. MARIAN MATUŠZAK 63-210 ŻERÓW, DOBIEŚCZYŃSKA 117 upr. projektant i kierownik budowy w specjal. konstrukcyjno-budowlanej i architektura upr. nr UAN-8386/116/88 i UAN-8386/115/88			inż. MARTA KRAWCZYK Asystent projektanta konstrukcji budowlanych		